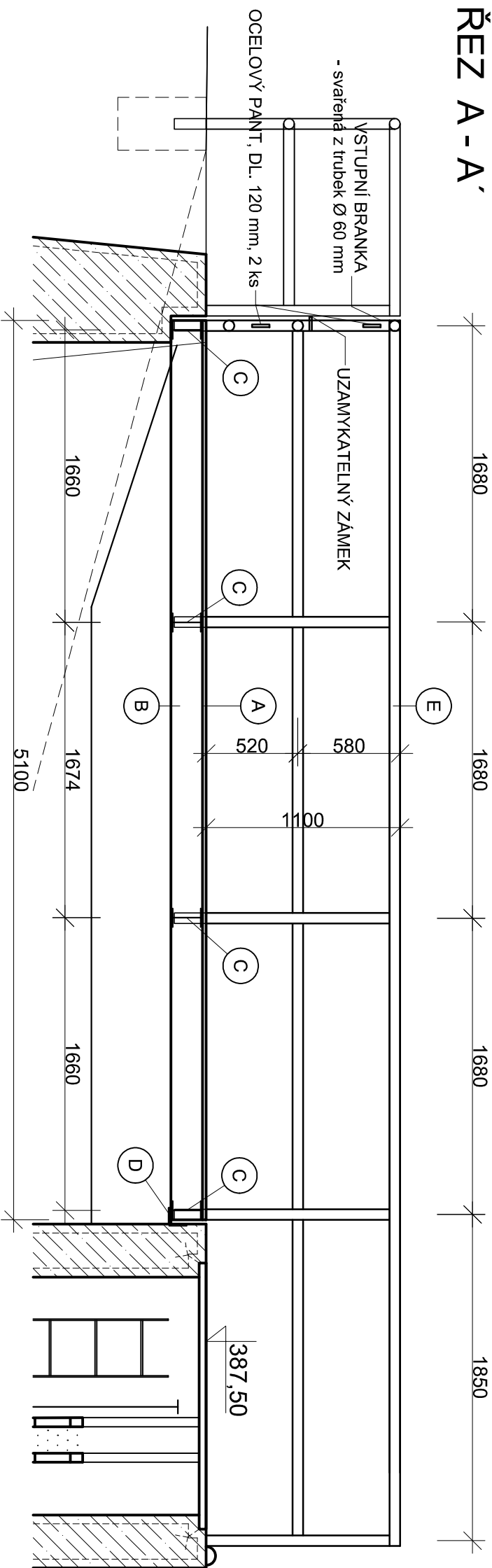


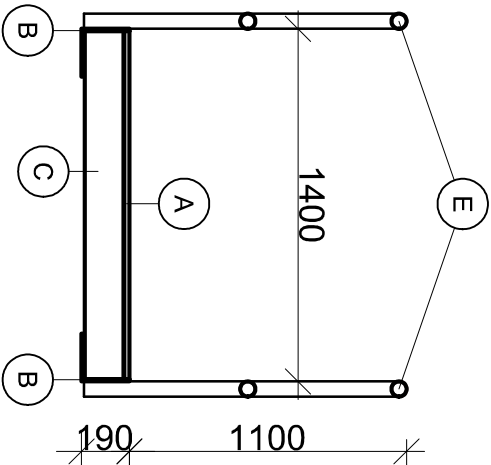
OCELOVÁ LÁVKA

M 1 : 30

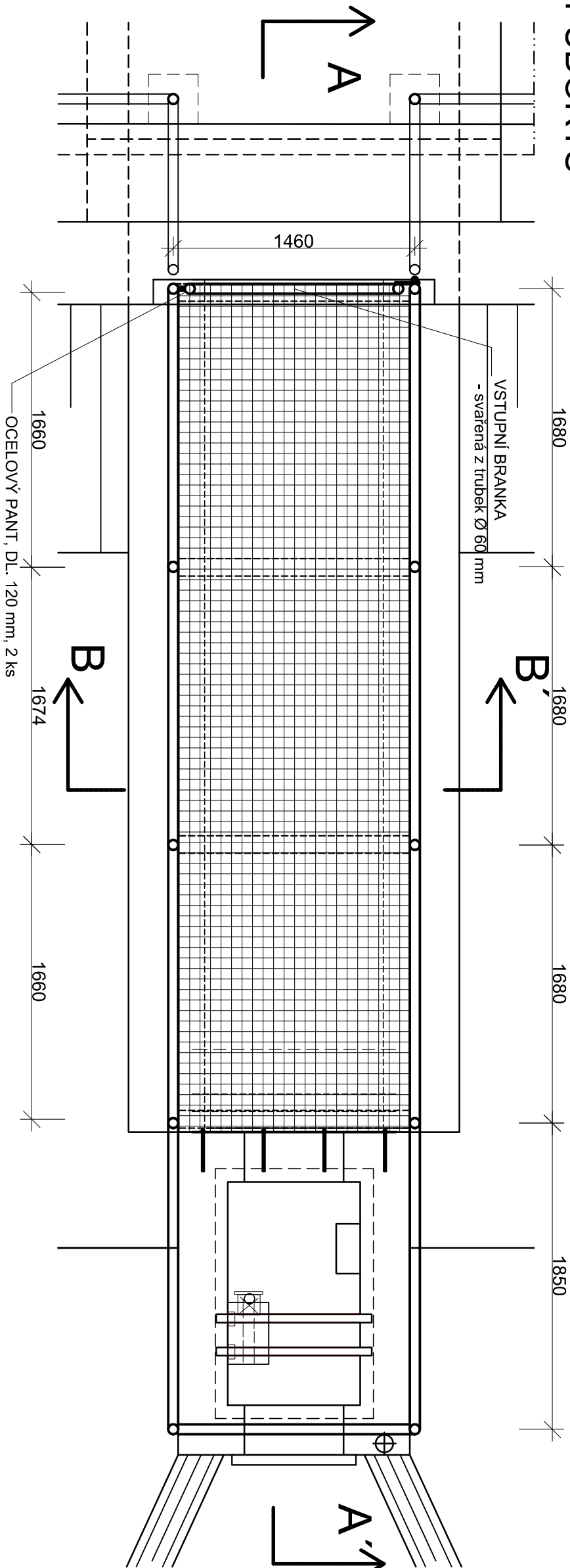
ŘEZ A - A´



ŘEZ B - B´




PŮDORYS



LEGENDA LÁVKY:

- A HLINÍKOVÝ ROŠT, tl. 20 mm
 - B VÁLCOVANÝ PROFIL L 180 x 180 x 10 mm, DL. 5,10 m 2x
 - C VÁLCOVANÝ PROFIL I 160, DL. 1,38 m 4x
 - D VÁLCOVANÝ PROFIL L 120 x 120 x 10 mm, DL. 1,4 m - kotvení do stěny požeráku na závitovou tyč Ø 10 mm (L=250 mm, 4 ks) do chemické kotvy s podložkou a matkou M8
 - E OCELOVÉ TRUBKOVÉ ZÁBRADLÍ, Ø 60 mm - kotvení do stěny požeráku na závitovou tyč Ø 10 mm (L=250 mm, 4 ks) do chemické kotvy s podložkou a matkou M8
- kotvení k ocelové lávce svařením

VED. PROJEKTU	VYPRACOVAL	ZODP. PROJEKTANT	<div><div>K INVEST s.r.o. Demlova 1011, 674 01 Třebíč IČO : 255 89 679</div></div>	
Ing. Pavel Fiala	Ing. Pavel Fiala	Ing. Blahoslav Kopeček		
INVESTOR	Česká republika - Státní požární úřad			
MÍSTO STAVBY	k.ú. Zvěrkovice u Moravských Budějovic			
AKCE				
MALÁ VODNÍ NÁDRŽ MVN1 (POD BAŽANTNICÍ) V K.Ú. ZVĚRKOVICE U MORAVSKÝCH BUDĚJOVIC				
DRUH VÝKR	OCELOVÁ LÁVKA		VERZE PD	Č.VÝKRESU D - 7